

POWIETRZNE POMPY CIEPŁA

OEM TERM R290 SCROLL INVERTER

6-14 kW, 10-19 kW, 15-25 kW / AC



Pompa ciepła jest stosowana jako źródło ciepła w niskotemperaturowych instalacjach centralnego ogrzewania i przygotowania ciepłej wody użytkowej. Pompy ciepła OEM TERM oznaczone są znakiem CE oraz spełniają normy UE, w tym dyrektywy 73/23/EWG i EN14511. W wersji z funkcją AC pompa zapewnia wydajne chłodzenie z wykorzystaniem sprężarki i zaworu czterodrogowego, poprzez odwrócenie kierunku przepływu ciepła.

CHARAKTERYSTYKA

- czynnik chłodniczy R290
- pompa typu monoblok
- powietrze zewnętrzne jako dolne źródło ciepła
- bezobstugowe podgrzewanie c.w.u. i c.o.
- współpraca z buforem i/lub kotłem na paliwo stałe
- wbudowany system minimalizacji wibracji
- wyposażona w sprężarkę scroll z inwerterem
- regulator PLUM
- 9 czujników stale kontrolujących pracę urządzenia
- obsługuje 3 zawory mieszające
- parownik dostosowano do polskich warunków klimatycznych (od 30 do 40 m² powierzchni wymiany)
- system i-Frost przyspieszający rozmrażanie
- zdalny podgląd pracy dzięki internetowej aplikacji

ZALETY



Czynnik chłodniczy R290



Aplikacja monitorująca pracę pompy



System i-Frost



5-letnia gwarancja producenta*

POMPA CIEPŁA

EKO R290 PROPAN
NATURALNY
CZYNNIK CHŁODNICZY



STEROWNIK



APLIKACJA MONITORUJĄCA PRACĘ POMPY

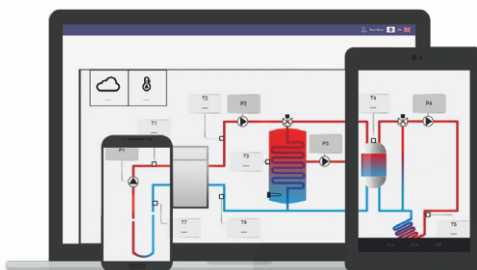


OEM TERM R290 SCROLL INVERTER

6-14 kW, 10-19 kW, 15-25 kW / AC

DANE TECHNICZNE

Model powietrze-woda		OEM TERM 6-14 R290		OEM TERM 10-19 R290		OEM TERM 15-25 R290	
A7/W35 (Wg EN-PN 14511) (dla 50Hz)	moc grzewcza kW	11,88		14,75		17,35	
	pobór mocy kW	2,37		2,88		3,70	
	COP	4,97		5,12		4,68	
A2/W35 (Wg EN-PN 14511) (dla 50Hz)	moc grzewcza kW	10,13		12,10		15,13	
	pobór mocy kW	2,37		2,87		3,70	
	COP	4,26		4,26		4,06	
zakres temperatur dolnego źródła (powietrza)				od -30°C do +35°C			
zakres temperatur systemu grzewczego				od 20°C do 65°C			
przyłącza wody grzewczej i powrotnej				5/4"GW			
przepływ objętościowy po stronie grzewczej m³/h		2,00		2,00		2,00	
strata ciśnienia po stronie grzewczej kPa		16		16		16	
ochrona ciepłej wody przed zamarzaniem				tak			
przepływ powietrza po stronie pierwotnej m³/h		5200		6200		8000	
czynnik chłodniczy				R290			
odmrażanie				automatycznie / ręcznie			
sposób odmrażania				gorącym gazem			
ogrzewanie zbiornika kondensatu				tak			
waga		150		160		180	
wymiary mm (szer. x gł. x wys.)		1250x880x520		1450x1080x520			
lokalizacja				zewnątrzna			
ochrona antykorozyjna				epoksyd			
stopień ochrony				IP43			
zasilanie				400v / 3 / 50Hz			
kompresor				scroll / Copeland			
moc akustyczna Lw dB		52 53		52 53		52 53	
ciśnienie akustyczne Lp w 1 m dB		46 49		46 49		46 49	
elektronika sterująca PLUM				ecoTRONIC			
inwerter				TAK			
przyłączenie do kaskady				do 16 jednostek			
wstawiona pompa obiegowa				opcjonalnie			
moduł chłodzenia aktywnego AC				opcjonalnie			
moduł nadzoru internetowego				TAK			
moduł mieszania				do 4			



*Szczegóły w karcie gwarancyjnej urządzenia