

ZBIORNIK EMALIOWANY / ENAMELED TANK / EMAILLIERT SPEICHER

## AUSTRIA EMAIL

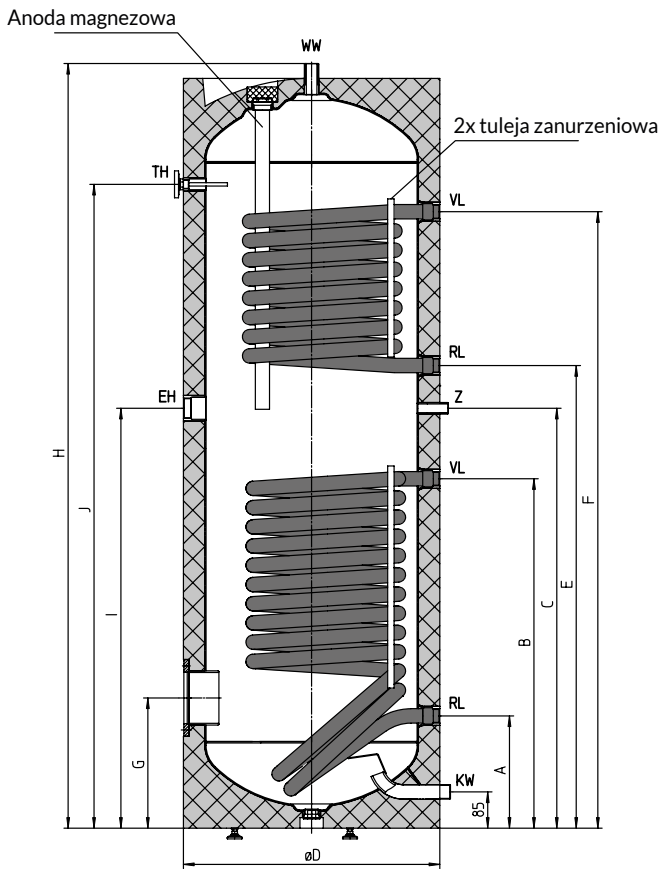
HT 200 ERMR / HT 300 ERMR / HT 400 ERMR / HT 500 ERMR  
 - emaliowane z dwiema wężownicami  
 / enameled with two coils / emailliert mit zwei Wärmetauscher



AUSTRIA EMAIL			HT 200 ERMR	HT 300 ERMR	HT 400 ERMR	HT 500 ERMR
<b>Kod zbiornika</b> / Tank code / Speichercode			AE-A23320	AE-A23919	AE-A24482	AE-A25927
<b>Kod szarego płaszcza</b> / Grey jacket code / Graue Jacke code			AE-A86010	AE-A86505	AE-A87011	AE-A87505
<b>Pojemność</b> / Capacity / Kapazität		l	200	300	400	500
<b>Wężownica górna</b> / Upper coil / Obere Wärmetauscher	<b>Powierzchnia</b> / Surface / Fläche	m <sup>2</sup>	0,7	0,93	0,93	0,96
	<b>Pojemność</b> / Capacity / Volumen	l	4,4	5,9	5,9	6,2
	<b>Moc grzewcza</b> / Heating Power / Heizleistung - 70/10/45°C - 2m <sup>3</sup> /h *	KW	15,3	20,2	20,0	19,6
	<b>Wydajność / Efficiency</b> / Leistungsfähigkeit - 70/10/45°C - 2m <sup>3</sup> /h *	l/h	376	497	492	482
<b>Wężownica dolna</b> / Lower coil / Untere Wärmetauscher	<b>Powierzchnia</b> / Surface / Fläche	m <sup>2</sup>	0,91	1,4	1,76	1,95
	<b>Pojemność</b> / Capacity / Volumen	l	5,9	8,9	11,5	12,6
	<b>Moc grzewcza</b> / Heating Power / Heizleistung - 70/10/45°C - 2m <sup>3</sup> /h *	KW	21,6	30,1	34,8	39,2
	<b>Wydajność / Efficiency</b> / Leistungsfähigkeit - 70/10/45°C - 2m <sup>3</sup> /h *	l/h	531	740	856	964

\* - 70 OC temp. cieczy grzewczej / 10 OC temp. wody użytkowej na zasilaniu / 45 OC temp. wody użytkowej na powrocie / 2m<sup>3</sup>/h przepływ cieczy grzewczej.

AUSTRIA EMAIL		HT 200 ERMR	HT 300 ERMR	HT 400 ERMR	HT 500 ERMR
<b>Maksymalne ciśnienie robocze zbiornika</b> / Water tank maximum working pressure / Tank Maximale Betriebsdruck	Bar	10	10	10	10
<b>Maksymalne ciśnienie robocze wężownicy</b> / Coil maximum working temperature / Wärmetauscher Maximale Betriebsdruck	Bar	10	10	10	10
<b>Straty postojowe (EN 12897)</b> / Heat losses (EN 12897) / Wärmeverlust (EN 12897)	W	69,6	91,3	102,1	113,3
<b>Klasa energetyczna</b> / Energy class / Energieklasse		C	C	C	C
<b>Waga</b> / weight / Gewicht	kg	104	131	158	172
<b>Anoda magnezowa</b> / Magnesium anode / Magnesiumanode		Ø 33x480	Ø 33x700	Ø 33x750	Ø 33x850



TH	<b>Termometr</b> / Thermometer / Thermometer	<b>GW ½"</b>
EH	<b>Przyłącze grzałki elektrycznej</b> / Heating element connection / Heizelement-Verbindung	<b>GW 6/4"</b>
Z	<b>Króciec recyrkulacji</b> / Recirculation / Zirkulation	<b>GZ ¾" do 400 / GZ 1" w 500</b>
VL	<b>Zasilanie wężownicy</b> / Coil inlet / Wärmetauscher Einlass	<b>GW 1"</b>
RL	<b>Powrót z wężownicy</b> / Coil outlet / Wärmetauscher Ausgang	<b>GW 1"</b>
WW	<b>Wylot ciepłej wody</b> / Domestic hot water outlet / Brauchwarmwasser Ausgang	<b>GZ 1"</b>
KW	<b>Wlot zimnej wody</b> / Domestic cold water / inlet Kaltwassereinlass	<b>GZ 1"</b>
	<b>Kołnierz rewizyjny</b> / Inspection flange / die Inspektion Flansch	<b>Ø 180 mm</b>

Typ	A mm	B mm	C mm	ØD mm	E mm	F mm	G mm	H mm	I mm	J mm	Przekątna mm
HT 200 ERMR	263	638	870	610	750	1020	305	1340	695	1050	1440
HT 300 ERMR	263	818	983	610	1083	1443	305	1797	983	1507	1860
HT 400 ERMR	320	880	1000	680	1100	1460	345	1832	1000	1521	1930
HT 500 ERMR	370	930	1095	760	1195	1465	370	1838	1095	1498	1965